



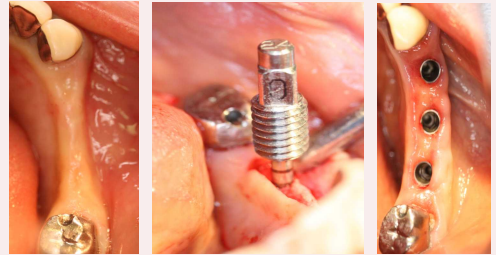
# インプラントの新しいテクニックを学ぶ ハンズオンコース

## 狭小骨症例へのアプローチ

明日からの症例拡大、テクニックの向上を目指すヒントがここに!

### コースメニュー

- ・ボーンプレッター & ナローズプレッターのコンセプトと臨床効果
- ・狭い骨形態の分類と対処法
- ・狭窄骨のスプレディング
- ・狙いをつけた若木骨折と最小限のG B R
- ・抜歯即時埋入
  - 〔前歯部〕セカンドラビアルプレート形成法
  - 〔臼歯部〕歯槽隔壁を利用した固定法
- ・槌打をしない低侵襲のオステオプッシャーを含むソケットリフト
- ・不良骨質の改善（ボーンコンデンシング）
- ・症例供覧



3mm の骨幅に 3.3mm フィクスチャを埋入 ほか

実習

リブボーンを使用した埋入デモ実習

コースメニューは、変更となる場合がございますので、予めご了承ください。

# 大阪 2012/2/19(Sun) 13:00~17:00



講師 水口稔之先生

歯学博士  
水口歯科クリニック 医院長  
水口インプラントセンター新宿 理事長  
日本インプラント臨床研究会会員  
国際インプラント学会認定医  
グローバル・イグザルティ・アカデミー認定医  
アジア・インプラント学会認定医  
日本口腔インプラント学会会員  
日本歯周病学会会員  
日本審美歯科学会会員

会場 : 新大阪丸ビル 別館 〒533-0033 大阪市東淀川区東中島1-18-22

受講費 : ￥15,000 - (定員16名 先着順)

申込先 : 株式会社プラトンジャパン

〒195-0062 東京都町田市大蔵町56 鶴川アカデメイアビル  
TEL: 0120-37-6705 担当/営業管理課 鈴木

キャンセル・欠席の場合、受講費は返金いたしません。

申込書(2/19大阪)



FAX: 0120-36-8952

|                       |   |  |
|-----------------------|---|--|
| お名前<br><br>医院長<br>勤務医 | 医院名(医療法人名がございましたら、医療法人名もご記入ください)                            |  |
| フリガナ                  | 医院ご住所 〒<br><br>TEL FAX                                      |  |
| 現在ご使用のインプラントシステム      | 本講習会をどちらでお知りになりましたか?<br>プラトニューザー 紹介( ) インターネット<br>雑誌 その他( ) |  |

プラトンジャパンホームページ <http://www.platonjapan.co.jp/> 「セミナー・講習会情報」からもお申し込みできます。