



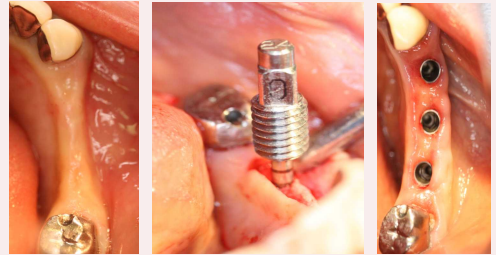
インプラントの新しいテクニックを学ぶ ハンズオンコース

狭小骨症例へのアプローチ

明日からの症例拡大、テクニックの向上を目指すヒントがここに!

コースメニュー

- ・ボーンプレッター & ナローズプレッターのコンセプトと臨床効果
- ・狭い骨形態の分類と対処法
- ・狭窄骨のスプレディング
- ・狙いをつけた若木骨折と最小限のG B R
- ・抜歯即時埋入
 - 〔前歯部〕セカンドラビアルプレート形成法
 - 〔臼歯部〕歯槽隔壁を利用した固定法
- ・槌打をしない低侵襲のオステオプッシャーを含むソケットリフト
- ・不良骨質の改善（ボーンコンデンシング）
- ・症例供覧



3mm の骨幅に 3.3mm フィクスチャを埋入 ほか

埋入デモ実習

コースメニューは、変更となる場合がございますので、予めご了承ください。

東京 2012/5/13(Sun) 13:00~17:00



講師 水口稔之先生

歯学博士
水口歯科クリニック 医院長
水口インプラントセンター新宿 理事長
日本インプラント臨床研究会会員
国際インプラント学会認定医
グローバル・イプラントアカデミー認定医
アジア・インプラント学会認定医
日本口腔インプラント学会会員
日本歯周病学会会員
日本審美歯科学会会員

会場：新宿スバルビル スバルホール

〒160-0023 東京都新宿区西新宿1-7-2

受講費：¥15,000 - (定員16名 先着順)

申込先：株式会社プラトンジャパン

〒195-0062 東京都町田市大蔵町56 鶴川アカデミアビル

TEL: 0120-37-6705 担当/営業管理課 鈴木

キャンセル・欠席の場合、受講費は返金いたしません。

申込書(5/13東京)



FAX: 0120-36-8952

お名前 医院長 勤務医	医院名(医療法人名がございましたら、医療法人名もご記入ください)	
フリガナ	医院ご住所 〒	
	TEL	FAX
現在ご使用のインプラントシステム	本講習会をどちらでお知りになりましたか? プラトユーザー 紹介() インターネット 雑誌 その他()	

プラトンジャパンホームページ <http://www.platonjapan.co.jp/> 「セミナー・講習会情報」からもお申し込みできます。