



## Power of Eight-Lobe Implant



**EL** IMPLANT  
SYSTEM

# Power of Integration [統合力]

—— 統合の力 - 統合が実現する性能

## Eight-Lobe Implant

A jewel of wisdom and experience integrated into one body of innovative implant system

エイトローブ・インプラントは英知と経験を結集して実現した革新的なインプラントシステムです。

Power of Technology

[革新力]

Power of Design

[適応力]

Power of  
Integration

Power of Quality

[嵌合力]



# Power of Technology [革新力]

Eight-Lobe Implant meets all clinical requirements with Japanese precision technologies to establish the new world standard.

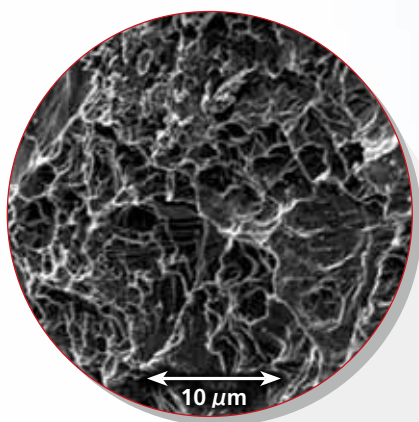
エイトローブ・インプラントは日本の精密技術であらゆる臨床ニーズに対応し、新たな世界標準を確立します。



# Power of Design [適応力]

Eight-Lobe Implant features particularly functional design and surface treatment to minimize time for bone integration and stabilization.

エイトローブ・インプラントは高度に機能的な設計と表面加工により、骨の結合と安定にかかる時間を短縮します。



## 表面処理

グロー放電処理によって形成されるクリーンコントロールされた均一な酸化膜。



Sand-blasting+  
Acid Etch+  
Glow Discharge Treatment



EL グリップ

## EL Grip

ワンタッチでキャリー&ドライブが可能。

シフティング プラットフォーム

## Shifting Platform

生物学的幅径に基づいたシールとシフティングで骨吸収を抑制。

トリプル カutting エッジ アンド グループ

## Triple Cutting Edge and Groove

効率的なセルフタッピングと効果的なグループでボディ全体に均一な血液供給を実現。



# Power of Quality [嵌合力]

Eight-Lobe Implant realizes secure connection and excellent sealing with 6°taper and eight-lobe structure.

エイトローブ・インプラントは6°テーパとエイトローブ構造により確実な嵌合と優れたシール性を実現します。



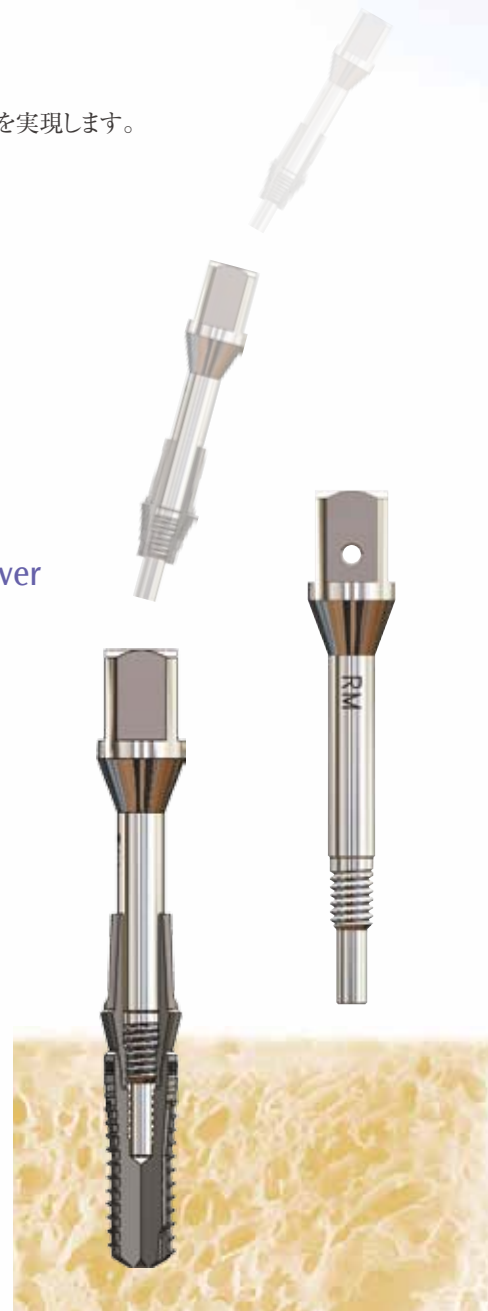
リムーバブル スクリュー  
**Removable Screw**

アバットメント解除時に掛かる  
嵌合部の負荷を軽減。

ハイブリッド エイトローブ コネクション  
**Hybrid Eight - Lobe Connection**

6°テーパとエイトローブの  
ダブルコネクション。

リムーバブル ドライバー  
**Removal Driver**



# Narrow Series

アバットメントスクリューNP  
(ナローシリーズ共通)



AMストレート  
アバットメント NP



AMアングル  
アバットメント NP 15°



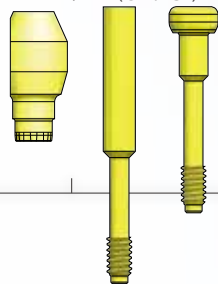
AMアングル  
アバットメント NP 23°



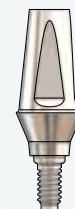
フィクスチャー  
レプリカ



インプレッション  
コーピング NP (OP / CL)



AMダイレクト  
アバットメント NP



フランジ  
キャップ NP



AMヒーリング  
キャップ NP



プラットフォーム  
キャップ NP



AM STRAIGHT FIXTURE NP

AM TAPERED FIXTURE NP



Regular Series

アバットメントスクリュー  
(レギュラーシリーズ共通)



AM ストレート  
アバットメント



AM アングル  
アバットメント 15°



AM アングル  
アバットメント 23°



FM ストレート  
アバットメント



FM アングル  
アバットメント 15°



FM アングル  
アバットメント 23°



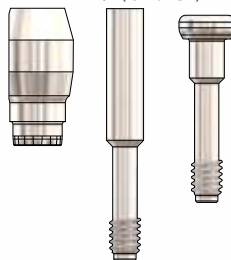
AM ダイレクト  
アバットメント



フィクスチャー  
レプリカ



インプレッション  
コーピング (OP / CL)



FM ダイレクト  
アバットメント



AM ヒーリング  
キャップ



フランジ  
キャップ



プラットフォーム  
キャップ



FM ヒーリング  
キャップ



AM STRAIGHT FIXTURE RP

AM TAPERED FIXTURE RP

FM STRAIGHT FIXTURE RP

**AM**  
Abutment Margin  
ø4.1  
ø4.6  
ø5.1

**AM**  
Abutment Margin  
ø4.1  
ø4.6  
ø5.1

**FM**  
Fixture Margin  
ø4.1  
ø4.6  
ø5.1

## Surgical Drill & Tool

### C コントラ埋入

ガイドドリル

インプラントドリル

カウンター  
ファイナルドリル

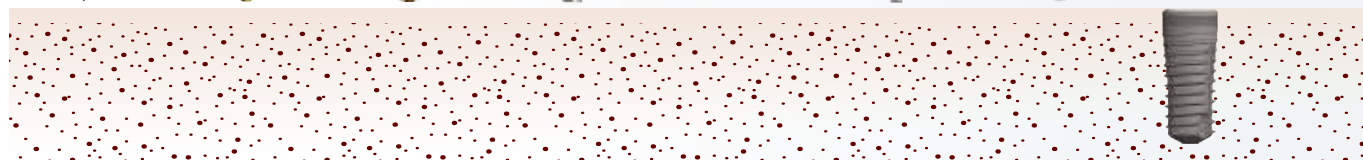
ハンドタッピング

EL グリップ

コントラドライバー



コントラ埋入



### H ハンド埋入

ガイドドリル

インプラントドリル

カウンター  
ファイナルドリル

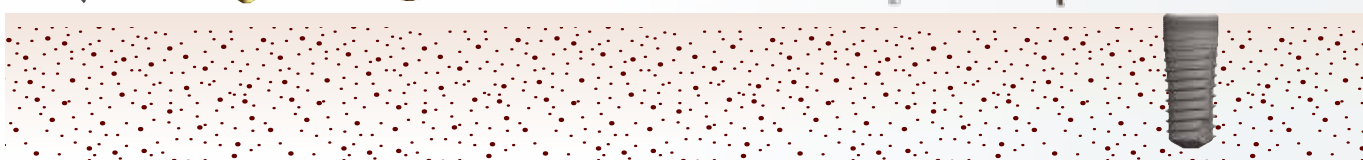
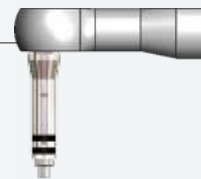
ハンドタッピング

EL ハンドツール

ヘックスドライバー



ハンド埋入



### 外科ツール

ドライバーアタッチメント

ドリルエクステンション

エクステンション  
(キャリア機能付)

プラットフォームリーマ

トルクラチェット

ガイドピン

デブスゲージ



ラウンドラチェット

EL サポートツール





<http://www.platonjapan.co.jp>

TEL: 0120-36-8950 FAX: 0120-36-8952

〒195-0062 東京都町田市大蔵町56  
鶴川アカデメイアビル

ELインプラント事業部

TEL: 0120-37-6705

TEL: 042-734-8088 (代) FAX: 042-734-1109

販売名: プラトンELインプラント 一般的名称: 歯科用インプラントシステム(高度管理医療機器)医療機器製造販売承認番号: 22300BZX00238000  
販売名: プラトンELアバットメント 一般的名称: 歯科用インプラントアバットメント(高度管理医療機器)医療機器製造販売承認番号: 22300BZX00202000