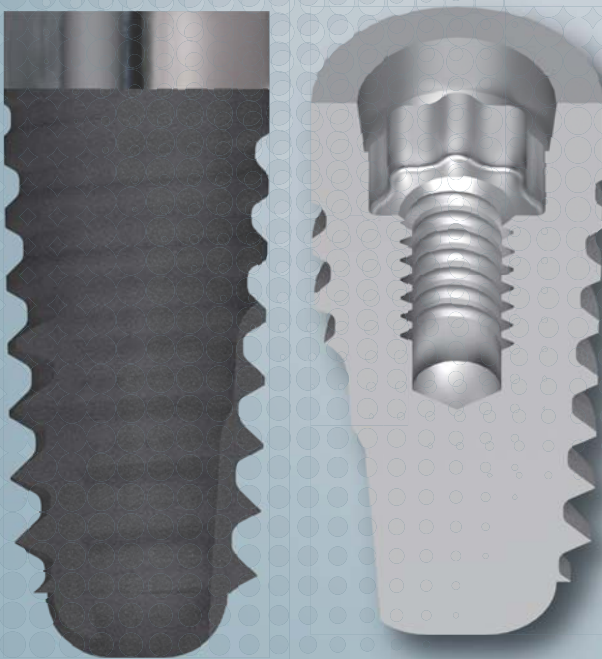




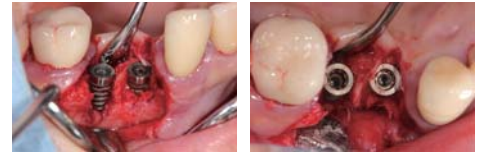
*Eight-Lobe Pro **BiO**[®]
Implant*



Eight-Lobe Pro BiO

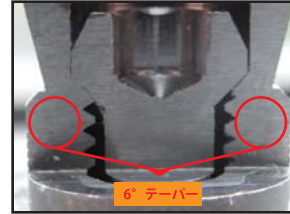
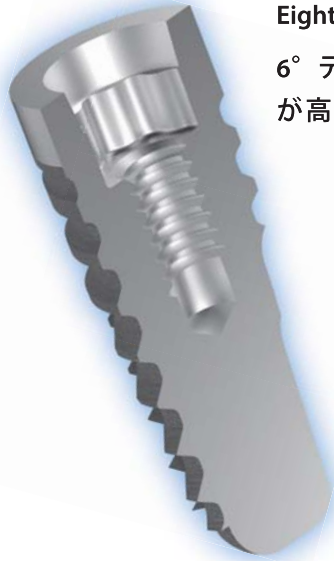
Eight-Lobe Implant のインターナルコネクションを採り入れた Eight-Lobe Pro **BiO**® が新登場。

6° テーパーと 8 枚の花びら構造であるインターナルコネクションが高トルクでの埋入、回転防止効果を発揮します。



写真提供: はやし歯科医院 林 正人 先生

日本の精密機械加工技術



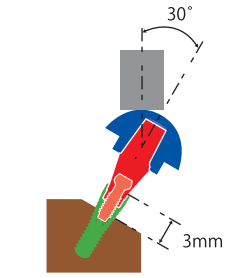
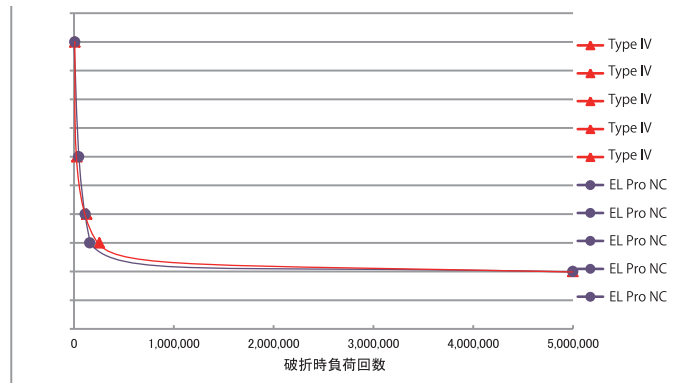
精密に一体化することで高いシール性を発揮、回転公差の小さいエイトローブ形状は回転防止による長期安定性を実現。

● Eight-Lobe Pro PF4.1-3.8
▲ Type IV Pro ø3.8 比較変動荷重疲労試験結果

0.3mm



0.65mm



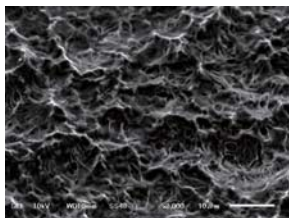
強度試験は ISO14801 に準拠した材料配置にて実施。

Eight-Lobe Pro NC (Narrow Connection) は上記試験結果より十分なプラットフォーム部の肉厚を確保。NC アバットメントで十分な強度を確保しています。

アクティブインテグレーションインプラント **BiO**® の実力

バイオインテグレーションからオッセオインテグレーションへ

64,000 本の販売実績 **Platon BiO**® (Hydroxyapatite film coating)



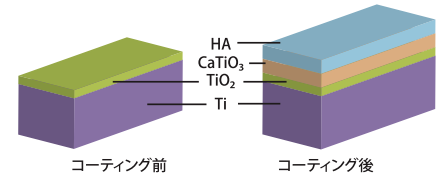
SEM 画像

1 ~ 5 μm の薄膜コーティング



測定施設: JFEテクノリサーチ株式会社

HA-CaTiO₃ 2層コーティングの模式図



チタン酸カルシウムとハイドロキシアパタイトの2層コーティング

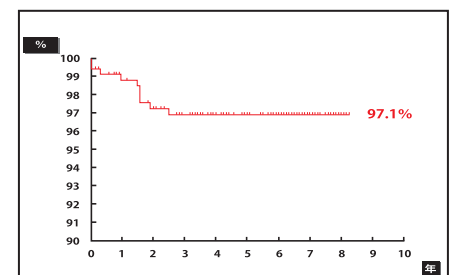
独自の技術である熱分解法による薄膜 HA コーティング技術

Platon BiO®

東京歯科大学千葉病院と東北大学歯学部附属病院

において臨床治験を実施し極めて有用と評価されています。

Survival rate (プラトンBiO)

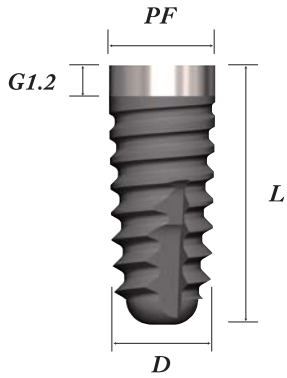


東京歯科大学千葉病院 口腔インプラント科 長期臨床データ

Eight-Lobe Pro BiO

販売名: Eight-Lobe Pro インプラント BIO 一般的名称: 歯科用インプラントフィクスチャ クラス分類: 高度管理医療機器 製造販売元: (株)プラトンジャパン 医療機器製造販売承認番号: 22700BZX0005000

Eight-Lobe Pro BiO® Line-up



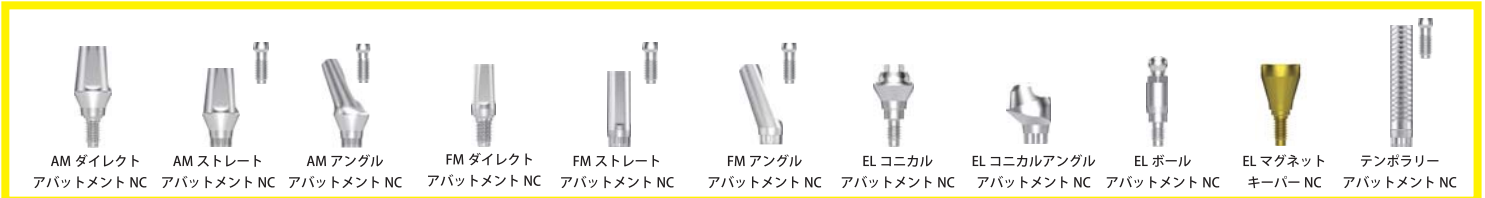
	全長 (L)	商品コード
<i>Eight-Lobe Pro BiO PF3.5-3.2 NC</i>	8mm	ELP350-H080
	10mm	ELP350-H100
	12mm	ELP350-H120
	14mm	ELP350-H140
<i>Eight-Lobe Pro BiO PF4.1-3.8 NC</i>	6.5mm	ELP410-H060
	8mm	ELP410-H080
	10mm	ELP410-H100
	12mm	ELP410-H120
<i>Eight-Lobe Pro BiO PF5.0-4.7 RC</i>	6.5mm	ELP500-H060
	8mm	ELP500-H080
	10mm	ELP500-H100

コネクションタイプ
プラットフォーム径(PF) 根尖スレッド外径 (D)

Eight-Lobe Connection Size Index

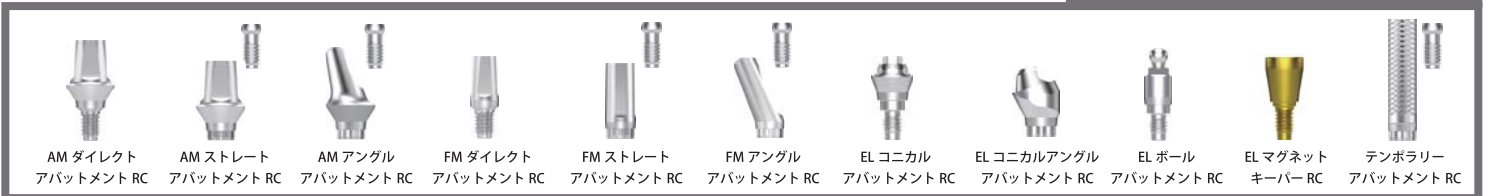
Eight-Lobe Pro インプラントには Eight-Lobe Implant シリーズのアバットメントが使用できます。

NC アバットメント



	NC (Narrow Connection)			RC (Regular Connection)		
Eight-Lobe Implant	PFø3.4		PFø3.7	PFø4.1	PFø4.6	PFø5.1
Eight-Lobe Pro		PFø3.5		PFø4.1		PFø5.0

RC アバットメント



Eight-Lobe Pro 埋入ツール

ELグリップNC

Narrow Connection	サイズ	全長(L)		商品コード
NC	S	21.0mm	ELCAGR-NC210	
	M	28.0mm	ELCAGR-NC280	

(材質: ステンレス)

ELハンドツールNC

	サイズ	全長(L)		商品コード
NC	S	15.0mm	ELHDTL-NC150	
	L	23.0mm	ELHDTL-NC230	

(材質: ステンレス)

ELグリップRC

Regular Connection	サイズ	全長(L)		商品コード
RC	S	21.0mm	ELCAGR-RC210	
	M	28.0mm	ELCAGR-RC280	

(材質: ステンレス)

ELハンドツールRC

	サイズ	全長(L)		商品コード
RC	S	15.0mm	ELHDTL-RC150	
	L	23.0mm	ELHDTL-RC230	

(材質: ステンレス)

Drilling Progression for Eight-Lobe Pro

