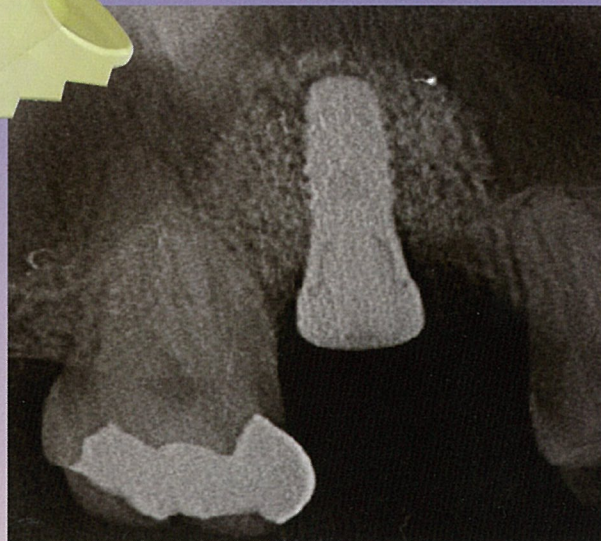
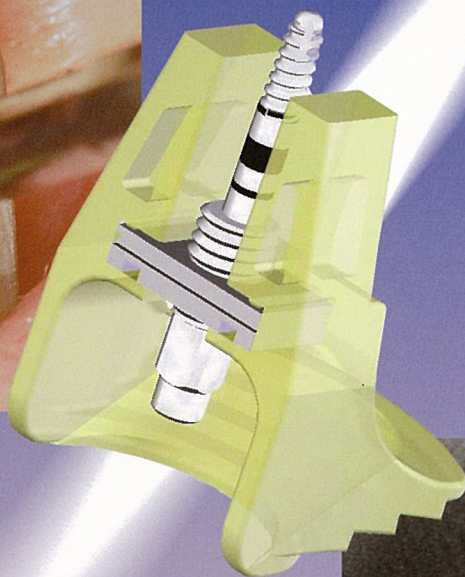
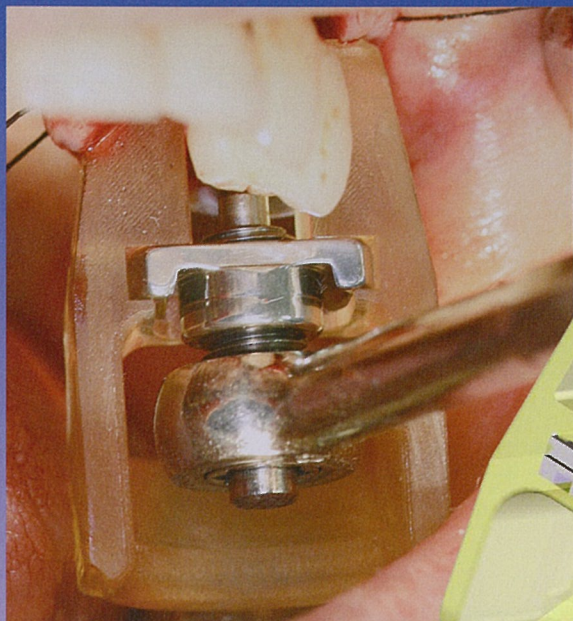


オステオプッシャーは  
プラトンジャパンが臨床家と  
共同開発したオリジナル製品です。

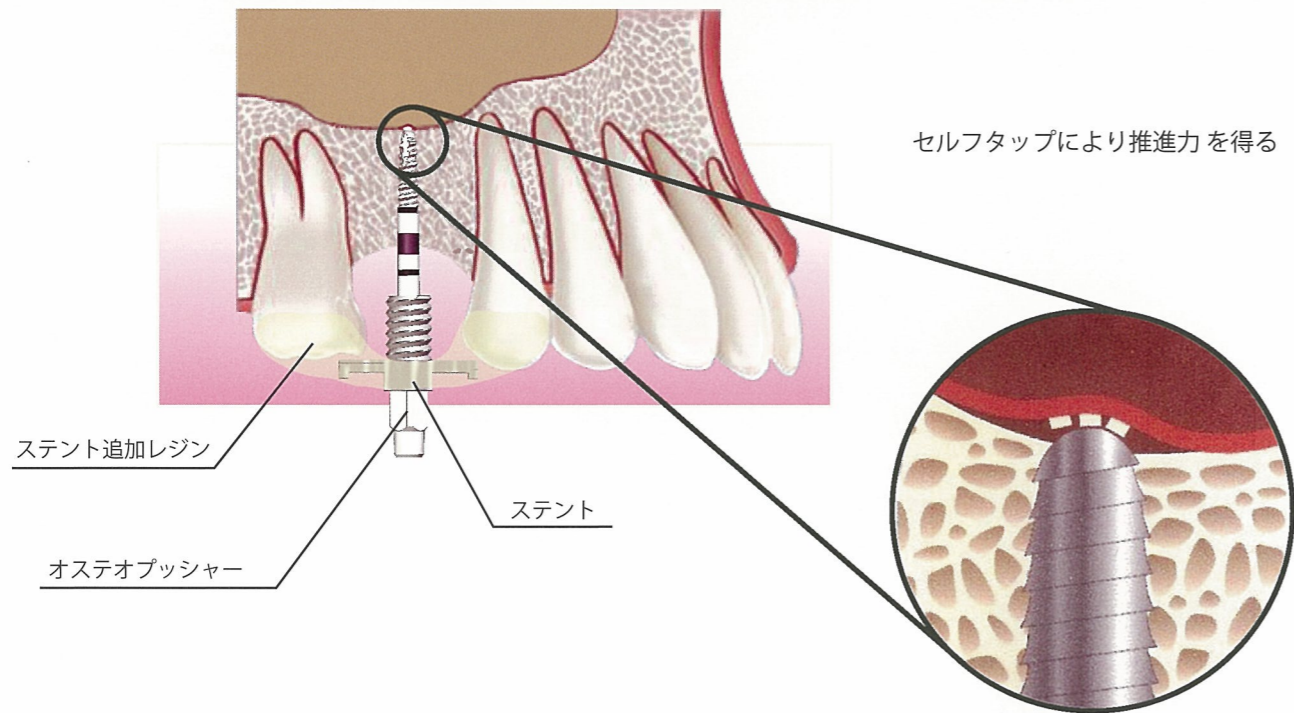
# OSTEO PUSHER



# SINUS ELEVATION & BONE CONDENSER

やさしいサイナス

オステオプッシャー



オステオプッシャーは従来のソケットリフトと異なり槌打する事なく上顎洞底拳上することに洞底粘膜の侵襲を軽減します。

CTやレントゲンをもとに石膏模型上にてステントゲージを使用してステント作成

ラチェットにてオステオプッシャー(徐々に径を太くする)を上顎洞底1mm手前までプッシュ

ショートステントサポートを使用した一例

シュナイダー膜が挙上されフィクスチャーが埋入されている

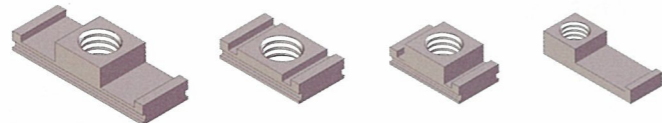
## オステオプッシャー



φ2.4 φ2.8 φ3.1 φ3.3 φ3.7 φ4.0

各 ¥13,000/本

## ステント



スタンダード ショート ミニ フリーエンド

各 ¥8,000/個

## ドリルガイド



¥6,000/個

## ショートステントサポート



¥20,000/個(別売)

## ステントゲージ

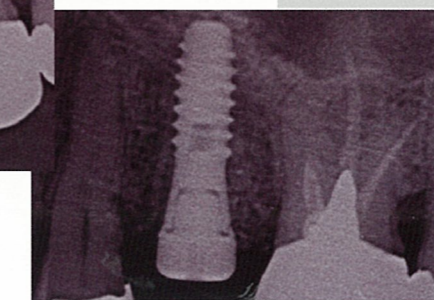
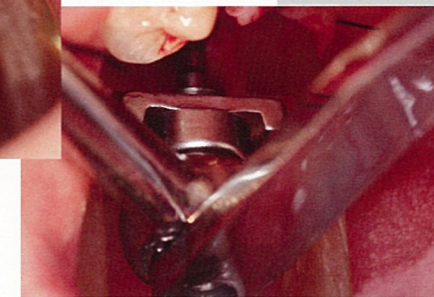
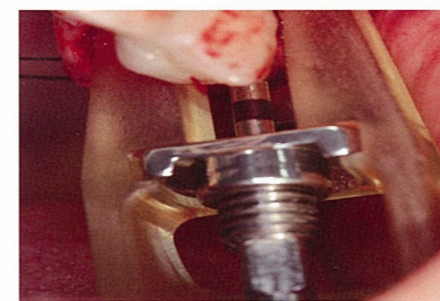
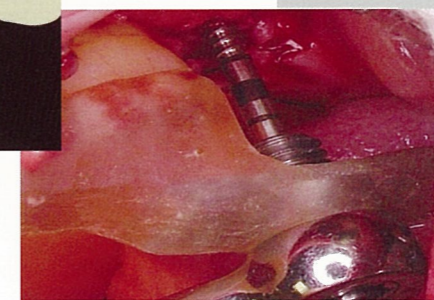
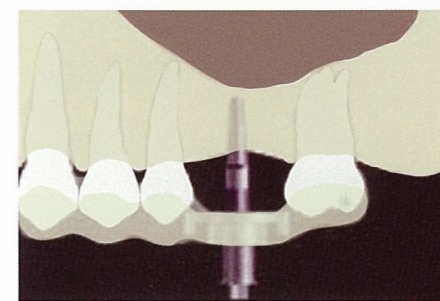
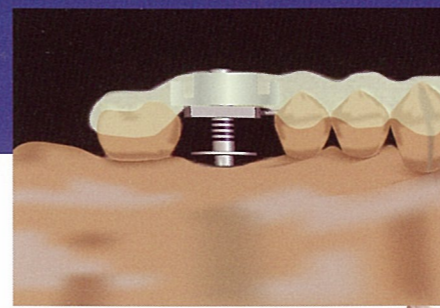


¥16,000/本(別売)

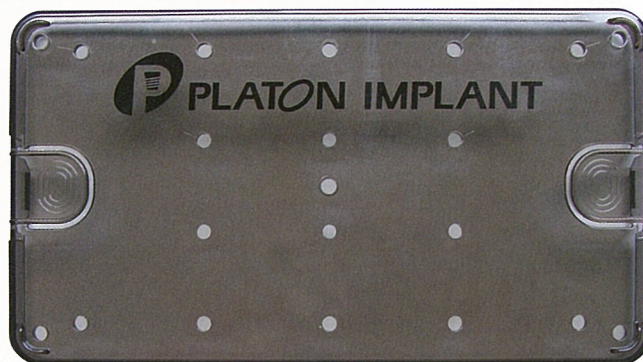
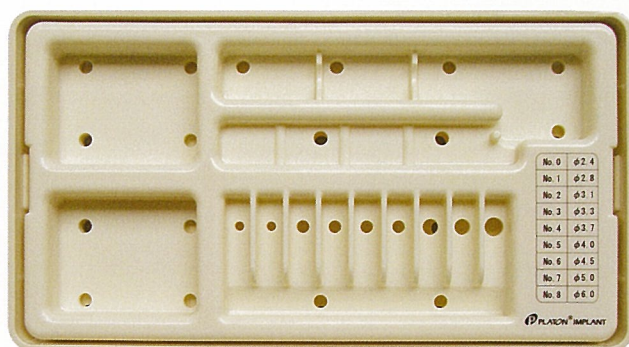
## ボールエンドデブスゲージ



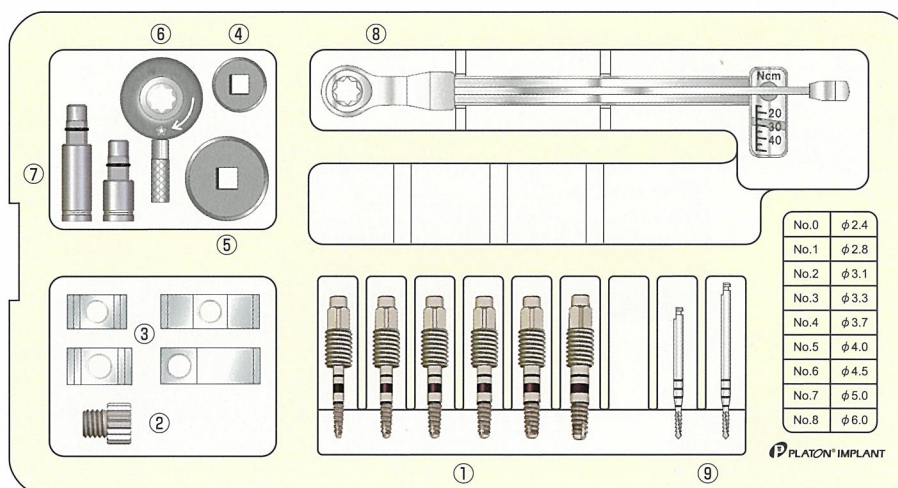
¥13,000/本(別売)



# OSTEO PUSHER KIT



専用ケース ¥19,000



- ① オステオプッシャー
- ② ドリルガイド
- ③ ステント
- ④ ラウンドドライバーミニ
- ⑤ ラウンドドライバー
- ⑥ ラウンドラチェット
- ⑦ エクステンション(S, L)
- ⑧ トルクラチェット
- ⑨ ガイドドリル(S, L)

## システムプラン ①

フルセット  
専用ケース付

¥250,000

## システムプラン ②

オステオプッシャーセット (① ② ③)

既にシステムツールをお持ちの先生用  
専用ケース付

¥130,000

**PLATON JAPAN**

<http://www.platonjapan.co.jp/>

医療機器製造販売届出番号：20B1X00007000016



TEL 0120-36-8950

FAX 0120-36-8952

本 社 〒195-0062 東京都町田市大蔵町56 鶴川アカデメイアビル  
TEL 042-734-8088(代) FAX 042-734-1109  
西日本支社 〒533-0033 大阪市東淀川区東中島 1-17-18 新大阪ビル東館3F  
TEL 06-6325-8913 FAX 06-6325-8909  
営業所 北海道・仙台・名古屋・九州

共同開発者  
水口 稔之(歯学博士)

特願 2006-177717

製造販売業者：株式会社 ヨシオカ